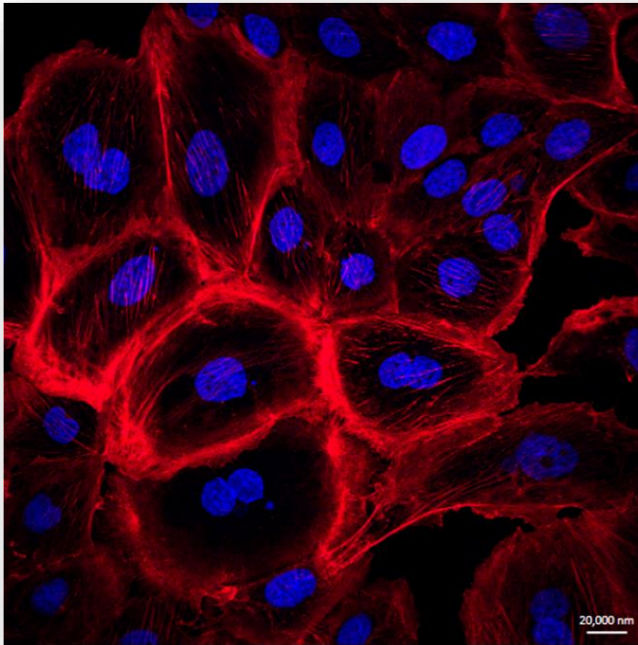


### Líneas celulares: INCan017 e INCan019

El Cáncer de Ovario epitelial es la quinta causa de muerte en mujeres a nivel mundial y la primera dentro de los cánceres ginecológicos. Estas son las dos primeras líneas celulares, recuperadas de *mujeres mexicanas*, diagnosticadas con Carcinoma Ovárico endometriode y seroso papilar.



#### VENTAJAS

- Ambas líneas celulares constituyen un modelo estable y altamente reproducible.
- Puede ser ampliamente utilizado en la identificación de nuevas vías de señalización, involucradas en el proceso canceroso, en el monitoreo de terapias y en estudios de susceptibilidad/resistencia a drogas.

#### APLICACIONES

Industria Farmacéutica y de la Salud

#### ESTADO DE LA TECNOLOGÍA

Lista para transferencia y comercialización