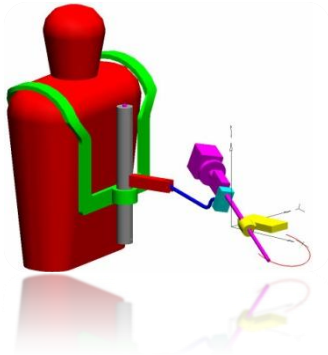


Asistente mecatrónico en cirugía laparoscópica

Se relaciona con los asistentes electromecánicos que asisten directa o indirectamente en procedimientos quirúrgicos relativos a la cirugía endoscópica. Dispone de tres grados de libertad o eslabones, uno activo y dos pasivos que en conjunto con el arnés y con la posición corporal del cirujano permiten asistir en cirugías endoscópicas, laparoscopías o autoentrenarse en la especialidad, sujetando y modificando la posición de la óptica de visión.

VENTAJAS



- Otorga un mayor espacio de trabajo al cirujano dándole autosuficiencia en el manejo de la óptica, sin requerir de equipos sofisticados como robots.

APLICACIONES

Industria de la Salud.

ESTADO DE LA TECNOLOGÍA

Lista para transferencia y comercialización.