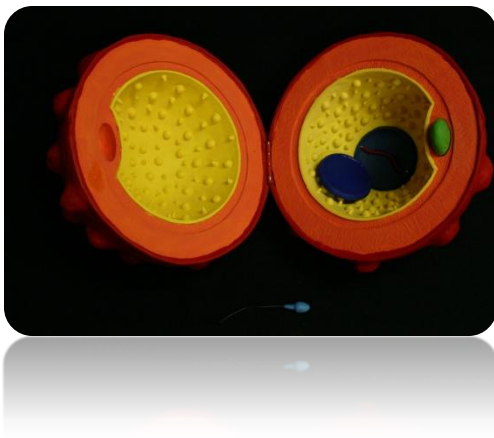


Estructura interna de un óvulo

Modelo didáctico tridimensional útil en la enseñanza de personas con capacidades diferentes. A diferencia de otros desarrollos, éste contempla la percepción táctil para personas ciegas o débiles visuales. Permite la enseñanza de la estructura interna de un óvulo y se encuentra dirigido a estudiantes y personas con discapacidad visual.

VENTAJAS



- Modelo educativo tridimensional, que ofrece la percepción táctil.

APLICACIONES

Industria de la Educación

ESTADO DE LA TECNOLOGÍA

Lista para transferencia y comercialización.